

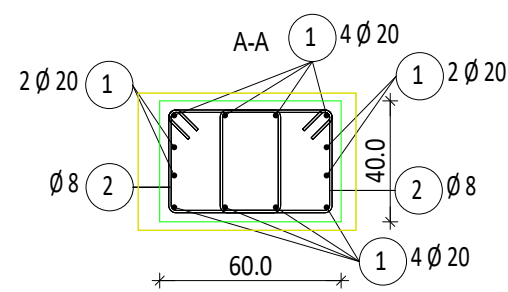
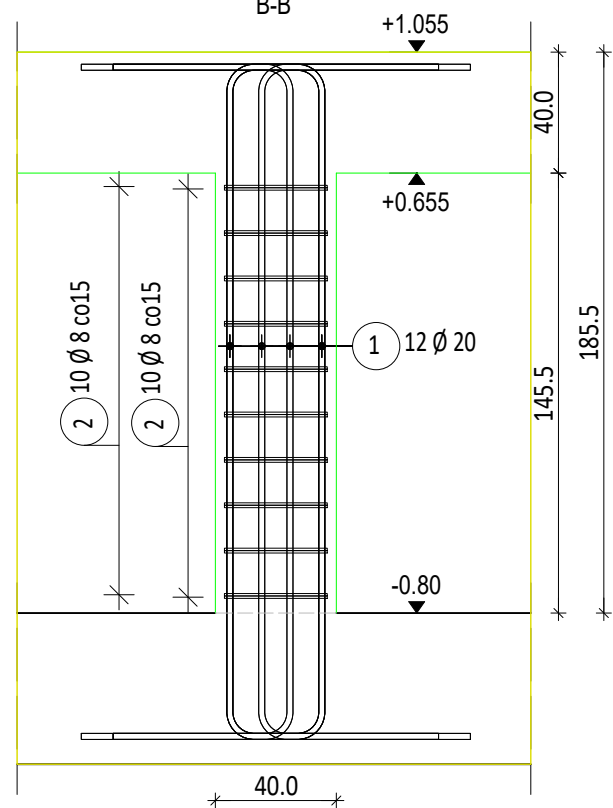
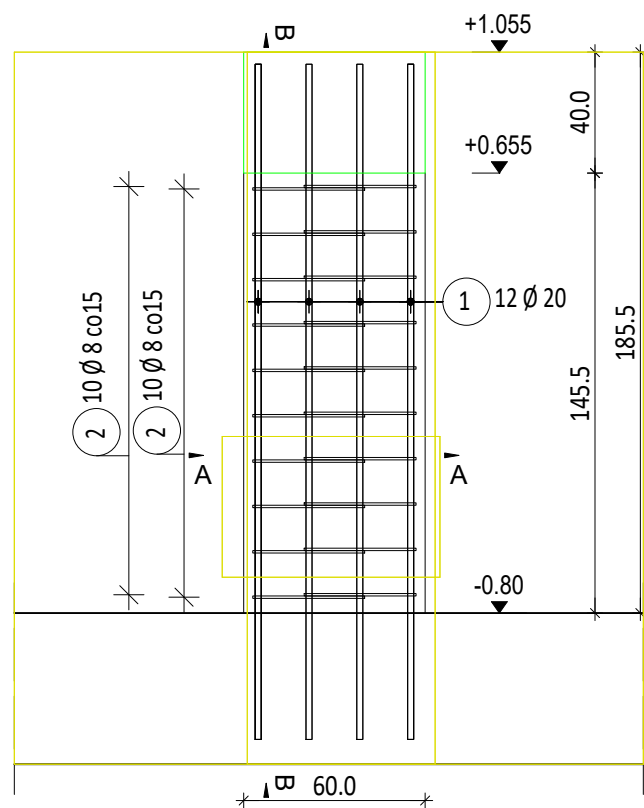
Lista prętów

Poz.	Szt.	Ø	Długość poj.	Długość całkowita	Masa
		[mm]	[m]	[m]	[kg]
1	144	20	3.63	522.72	1291.12
2	240	8	1.64	393.60	155.47
3	72	20	4.83	347.76	858.97
4	72	20	2.12	152.64	377.02
5	420	8	1.96	823.20	325.16
6	120	12	1.49	178.80	158.77
7	108	8	1.61	173.88	68.68
8	40	12	1.28	51.20	45.47
9	18	12	1.45	26.10	23.18
10	2	12	1.73	3.46	3.07
11	12	8	1.99	23.88	9.43
12	10	6	2.10	21.00	4.86
13	24	12	2.70	64.80	67.54
14	10	6	1.55	15.50	3.44
15	10	6	0.99	9.90	2.20
16	10	6	0.89	8.90	1.98

Masa całkowita [kg] : ~~3386.36~~
3323,52

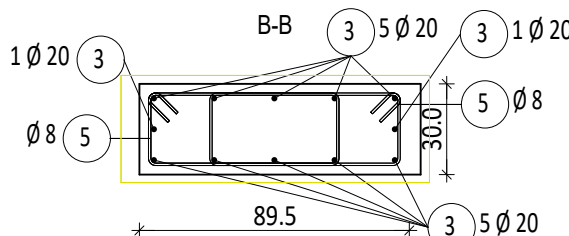
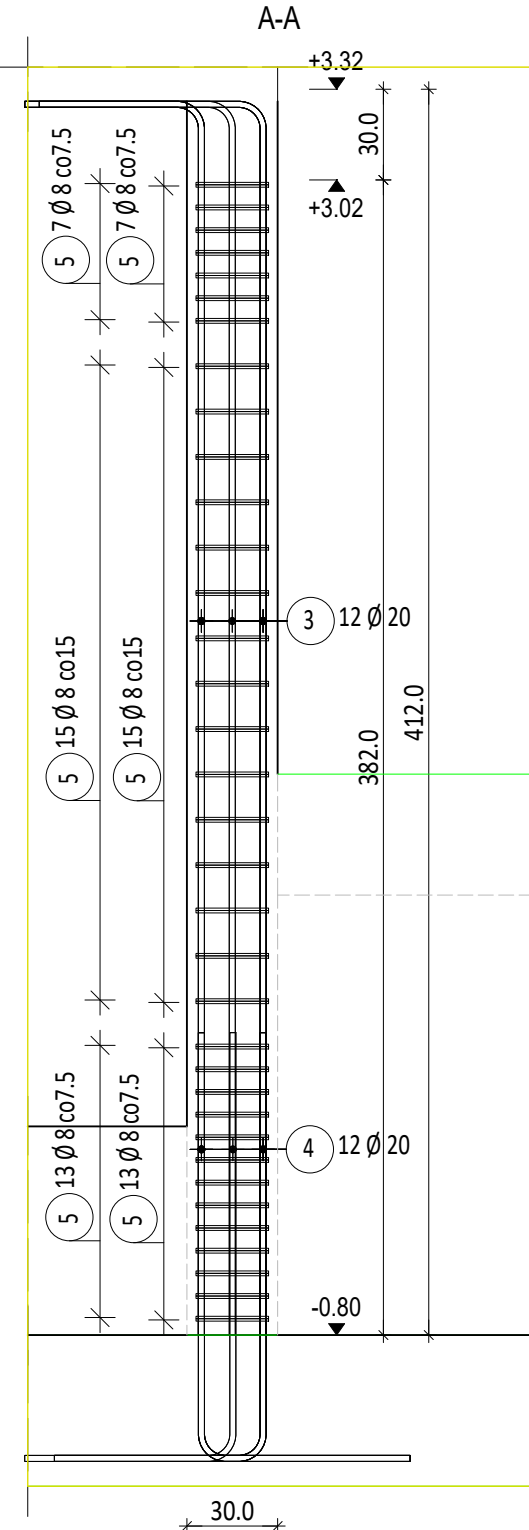
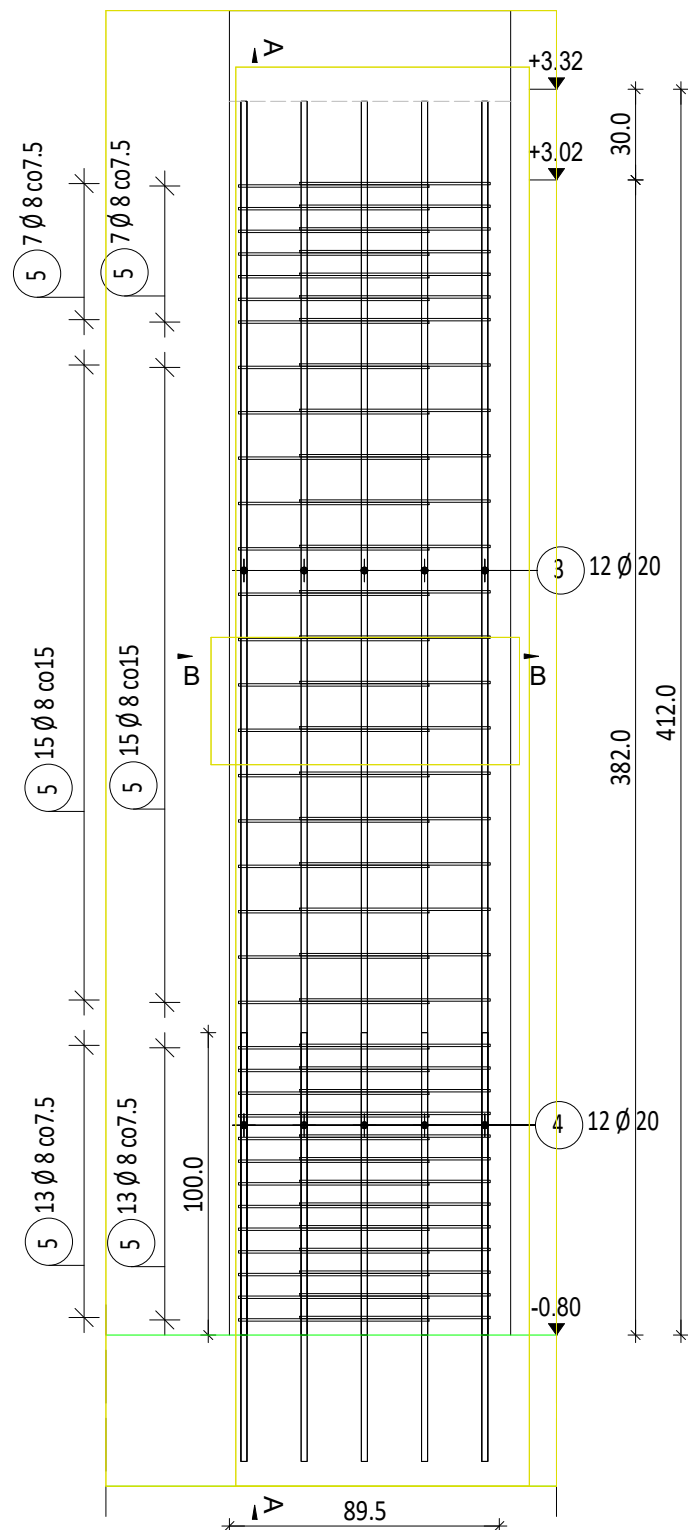
SŁUP S-1

Skala = 1:25
wyk. 12 szt.



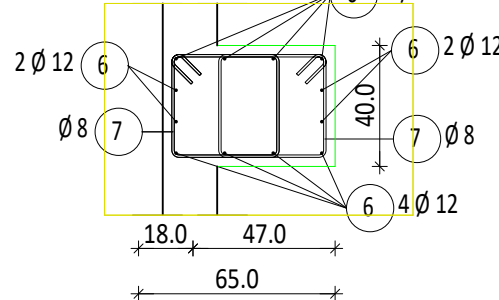
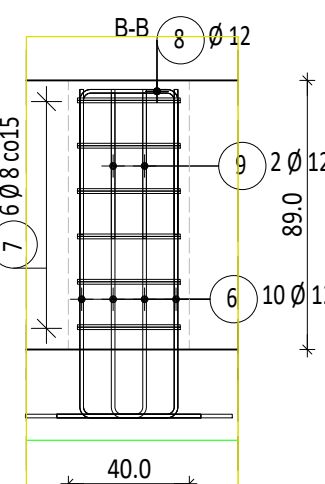
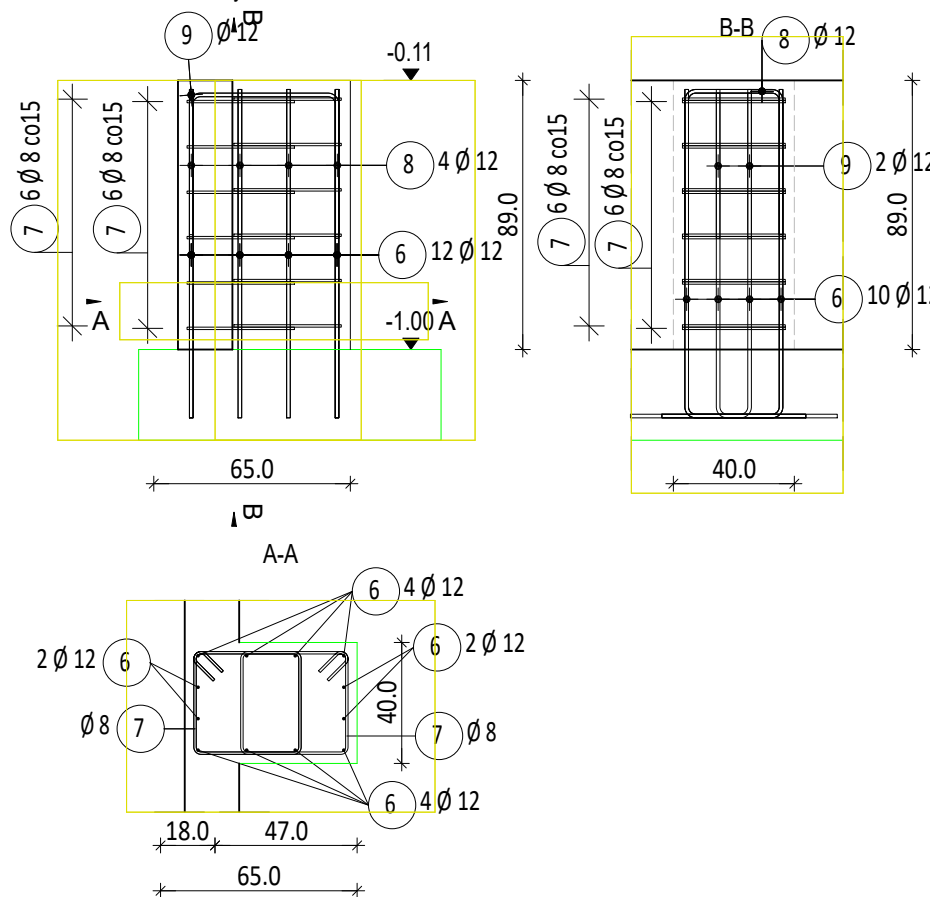
SŁUP S-2

Skala = 1:25
wyk. 6 szt.



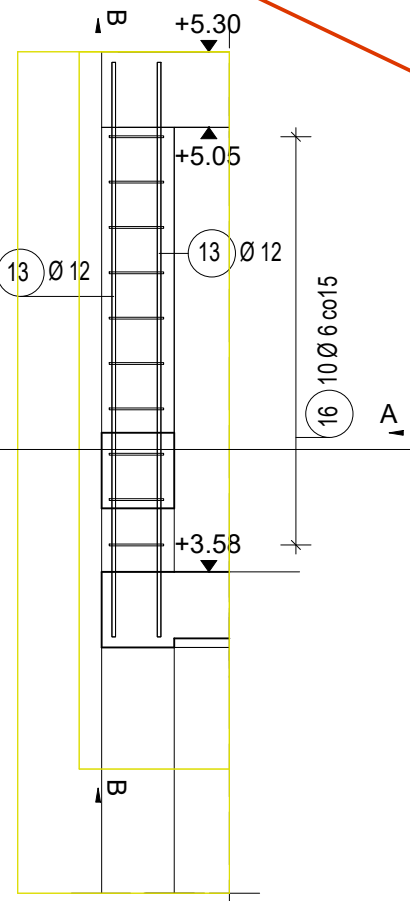
SŁUP S-3

Skala = 1:25
wyk. 9 szt.



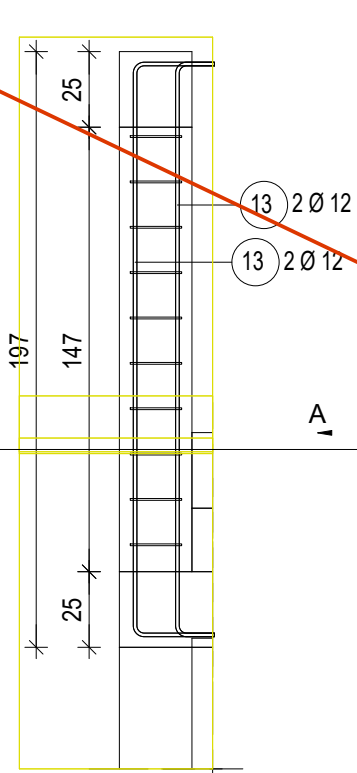
Słup attyki ST3

Skala = 1:25



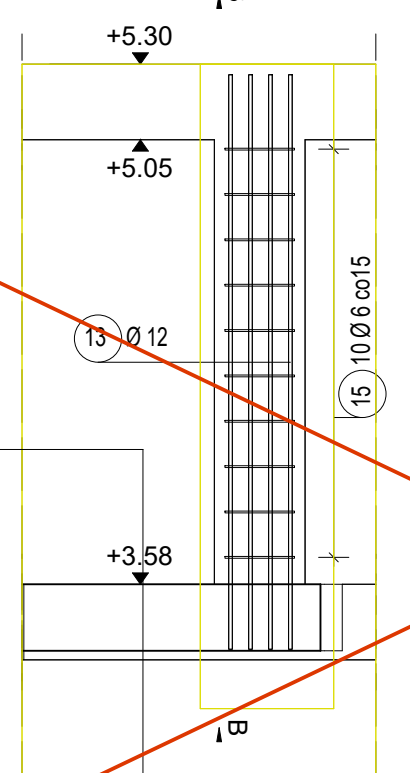
B - B

Skala = 1:25



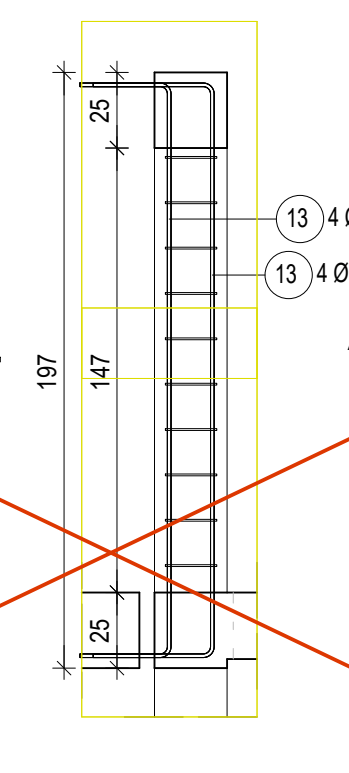
Słup attyki ST2

Skala = 1:25



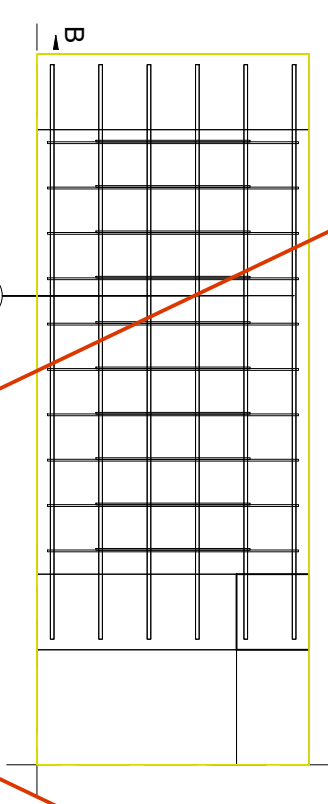
B - B

Skala = 1:25



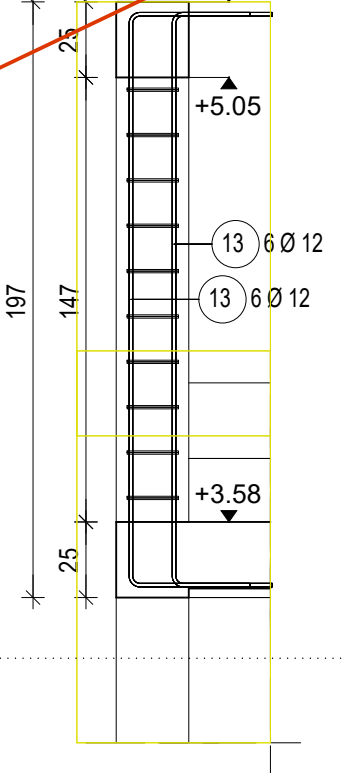
Słup attyki ST-1

Skala = 1:25



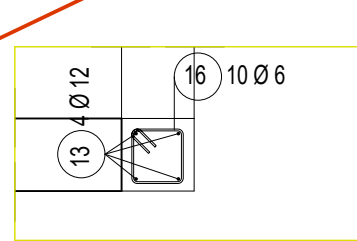
B - B

Skala = 1:25



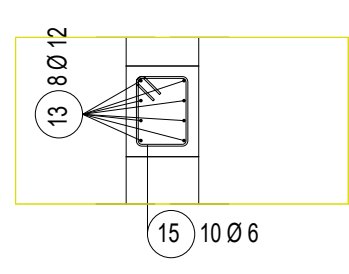
A - A

Skala = 1:25



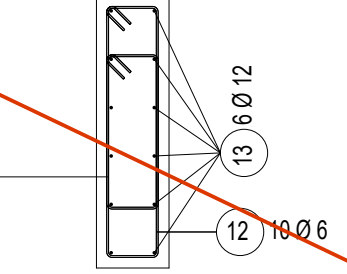
A - A

Skala = 1:25



A - A

Skala = 1:25



- Uwagi:
1. Projekt należy rozpatrywać łącznie z częścią architektoniczną projektu oraz projektami pozostałych branż
 2. Beton: C25/30 dla słupów attyki, C30/37 dla pozostałych słupów
 3. Stal zbrojeniowa: B500SP
 4. Otulina zbrojenia: 35 mm dla słupów attyki, 30 mm dla pozostałych słupów
 5. Pręty łączyć na zakład min. 40Ø, chyba, że wskazano inaczej
 6. Wymiary podano w centymetrach, a poziomy w metrach

Generalny projektant projektu typowego:
mp project mirosław pacek
modern structure design & consultancy
ul. Balicka 134, 30-149 Kraków
tel. 603-800-189, e-mail: biuro@mpproject.pl

Projektant:

Nazwa inwestycji: PRZYSZKOLNA HALA SPORTOWA Z ZAPLECZEM SOCJALNYM I BOISKIEM WIELOFUNKCYJNYM O WYMIARACH 13 X 22,5 m Z KONSTRUKCJĄ STALOWĄ SAMONOŚNĄ

Inwestor:

Adres inwestycji:

Branża:

Faza: KONSTRUKCJA
PROJEKT TYPOWY

Projektant:

Nr uprawnień:

Data projektu:

Sprawdzający:

Nr uprawnień:

Autor projektu typowego:

dr inż. Robert Cybulski
do projektowania bez ograniczeń
w specjalności konstrukcyjno-budowlanej

Nr uprawnień:

SLK/7602/PBKb/17

Data projektu typowego:
MAJ
2023

Weryfikator projektu typowego:

dr inż. Łukasz Rduch
do projektowania bez ograniczeń
w specjalności konstrukcyjno-budowlanej

Nr uprawnień:

SLK/5526/POOK/14

Opracowanie projektu typowego:

Nazwa rysunku: Zbrojenie słupów

Skala: 1 : 25

Numer rysunku:

K-013

Allplan 2023

w/s = 420 / 900 (0.38m2)